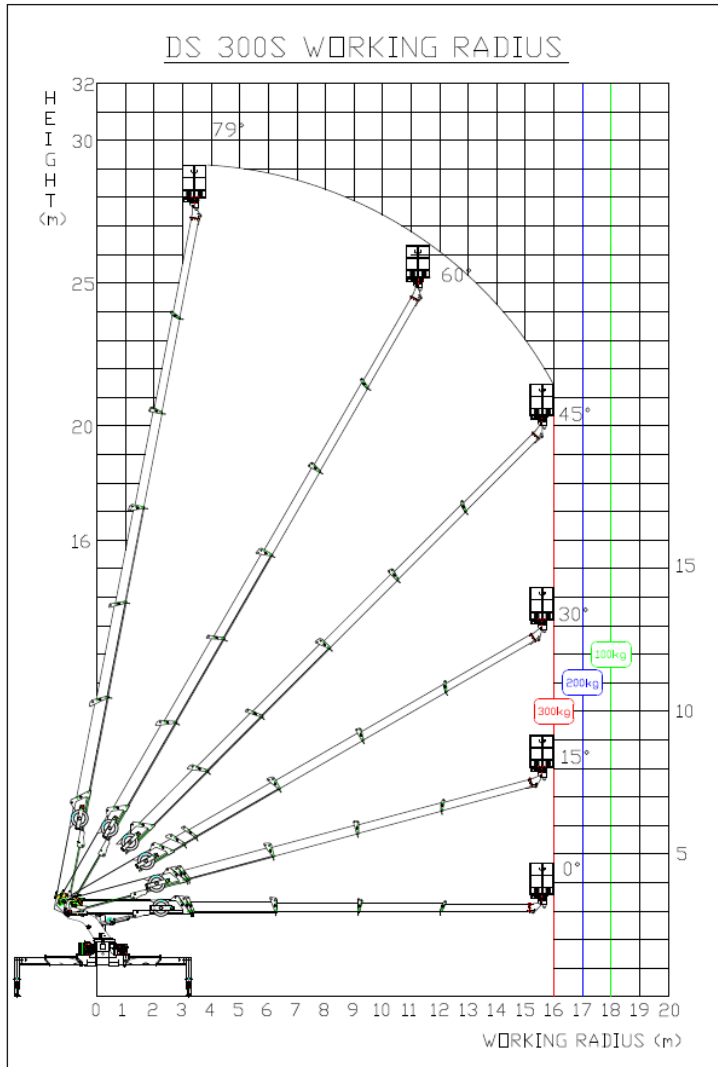
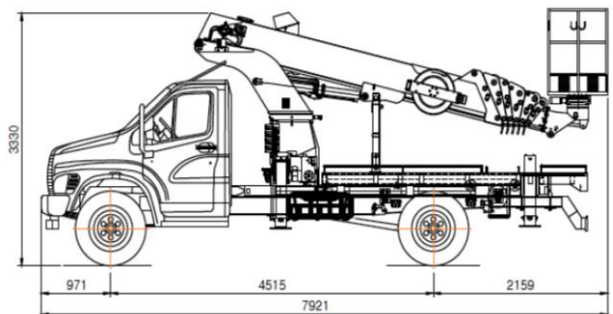


Модель Dasan DS-300, автогидроподъемник с 7-ми секционной телескопической стрелой устанавливается на автомобили с полной массой от **8 т.** Максимально рабочая высота **30 м**, максимальный боковой вылет **18 м.**, Имеет безопасную рабочую нагрузку до **400 кг.** Вращение надстройки непрерывно благодаря системе, состоящей из поворотного круга и червячной передачи; непрерывное вращение увеличивает реальную производительность, избегая простоев из-за необходимости репозиционирования шасси. Вращение корзины **90° + 90°.**



| | |
|----------------------------------|-----------------|
| Высота зоны обслуживания, м | 30 |
| Высота подъёма люльки, м | 28 |
| Максимальный боковой вылет, м/кг | 16/400; 18/100 |
| Грузоподъёмность люльки, кг | 400 |
| Размеры корзины, см | 1,862x720x1,130 |
| Электропитание в люльке, В | 230 |
| Угол поворота люльки, град. | 90 + 90 |
| Угол поворота подъёмника, град. | 360 |
| Тип опор | HE+HE |



Комплектация *:

Дистанционный пульт управления HETRONIC (производство Германия) ;
Анеометр;
Изоляция рабочей платформы до 1000 Вольт;
Система аварийной остановки двигателя с возможностью управления из рабочей платформы и с пульта оператора;
Ограничитель зоны обслуживания;
Ограничитель максимального груза в рабочей платформы (тензодатчик);
Механизм блокировки стрелы при выходе из безопасной зоны обслуживания;
Блокировка работы стрелы до момента установки автогидроподъемника на выносные опоры;
Блокировка подъема опор при рабочем положении стрелы;
Аварийный режим складывания (электрический гидронасос) ;
Платформа подъемника покрыта рифлёным нескользящим листом;

Гидрозамки запирающие рабочей жидкости в полостях гидроцилиндров;
Подача предупредительных звуковых сигналов;
Автоматическая система выравнивания горизонтального положения рабочей платформы;
Система управления оборотов двигателя в ПДУ и поста управления;
Система управления СТАРТ/СТОП двигателя с ПДУ и поста управления;
3-режимное управление секциями стрелы (4 последние/ 2 первые/ 7 одновременно);
Проблесковые рабочие огни;
Система охлаждения гидравлического масла;
Розетка 220в на рабочей платформе;
Перила рабочей платформы облицованы малотеплопроводным материалом;
Все рабочие поверхности облицованы алюминием
Система подогрева масляного бака;

*- производитель оставляет за собой право изменить комплектацию без предварительного уведомления



ООО «Техкомплект»

г. Киев, просп. Науки, 30, оф.175, +38 044 524-66-00, 525-77-88

e-mail: info@thk.kiev.ua <http://www.thk.kiev.ua>