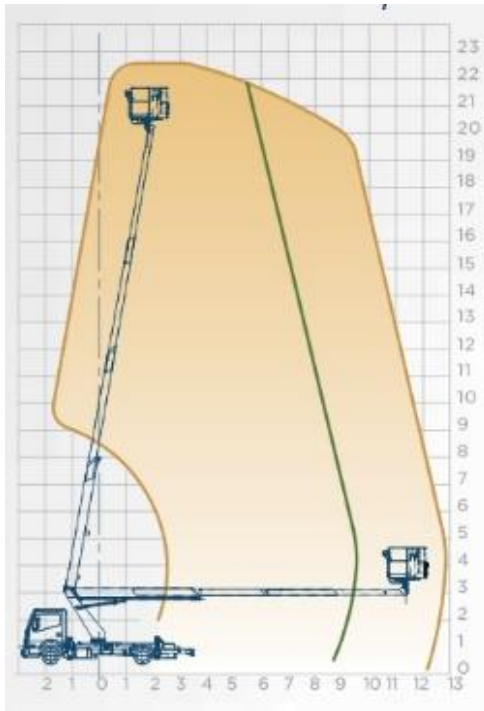


ТЕХКОМПЛЕКТ

Модель Scorpion 2312 - телескопический автогидроподъемник, устанавливаемый на грузовиках с минимальной полной массой от **4,5 т**. Максимальная рабочая высота **22,6 м** с максимальным вылетом **9,5 м**. **Scorpion 2312** имеет безопасную рабочую нагрузку **200 кг**. Электронная система управления автоматически вычисляет, находится ли оператор в безопасной рабочей зоне. Наземное аварийное управление установлено на колонне. Вращение надземной части составляет **360 град.**



Базовые шасси

- ГАЗ 3302, Next
- ISUZU NLR
- Ford Transit
- Renault Master
- Peugeot
Boxer/Citroen
Jumper

